

Révision Du Plan de Prévention Des Risques Naturels Prévisibles d'Inondation

Direction Départementale
des Territoires
d'Indre-et-Loire

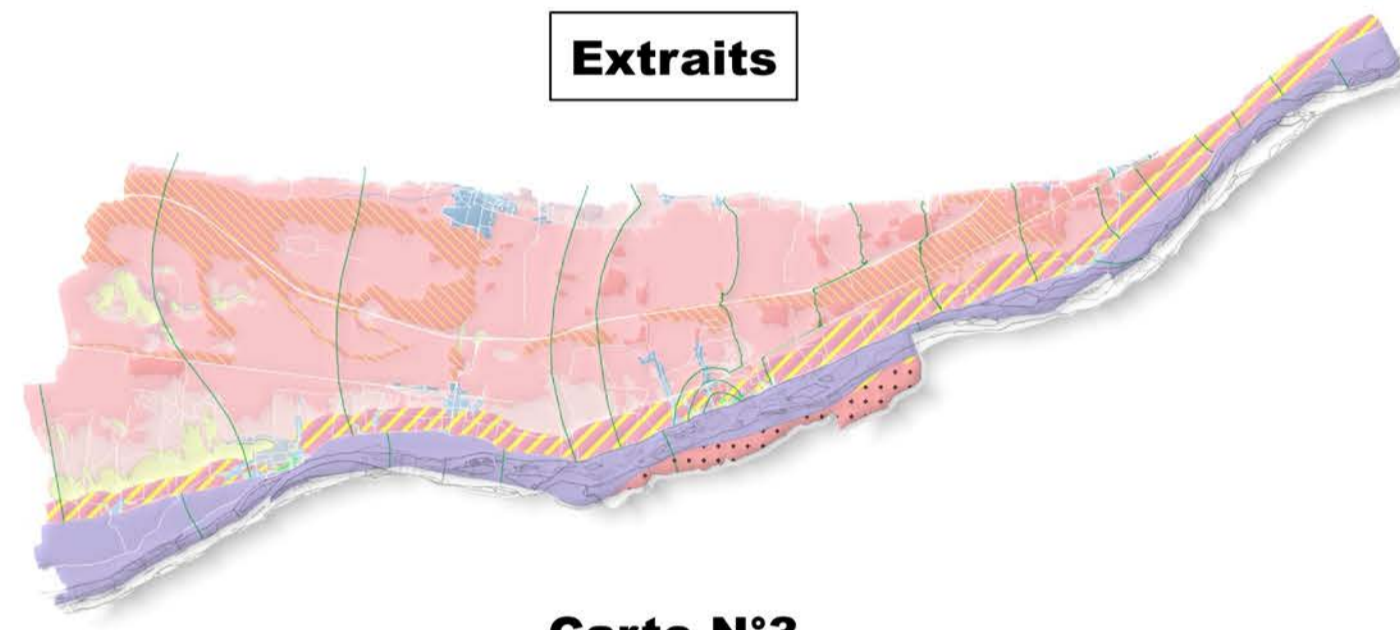
Service Risques
et Sécurité

Val d'Authion

Avant-projet de PPRi
Dossier de concertation

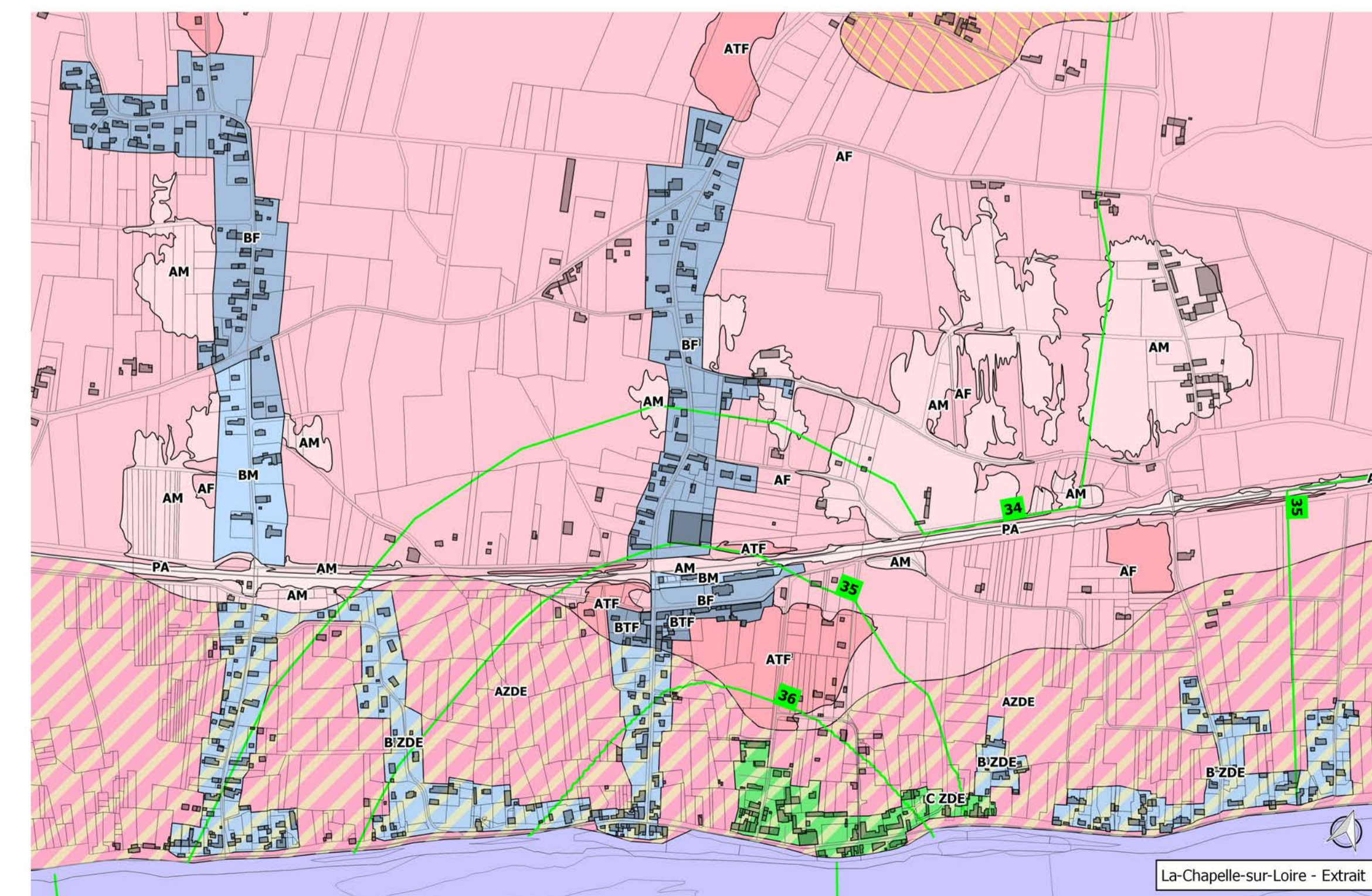
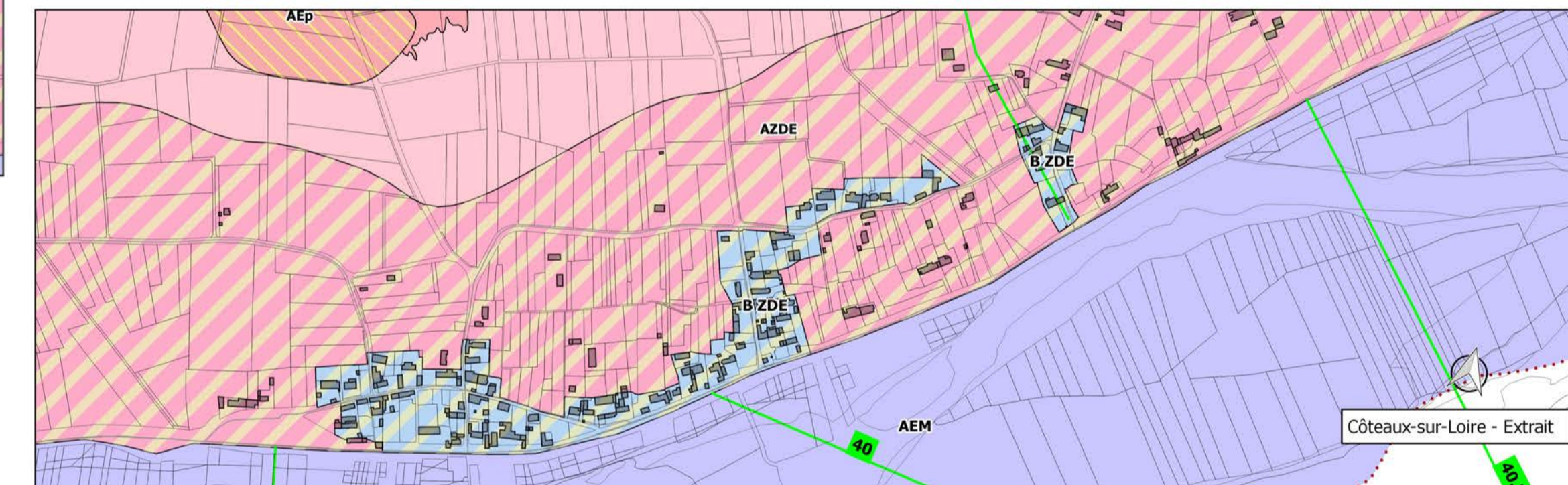
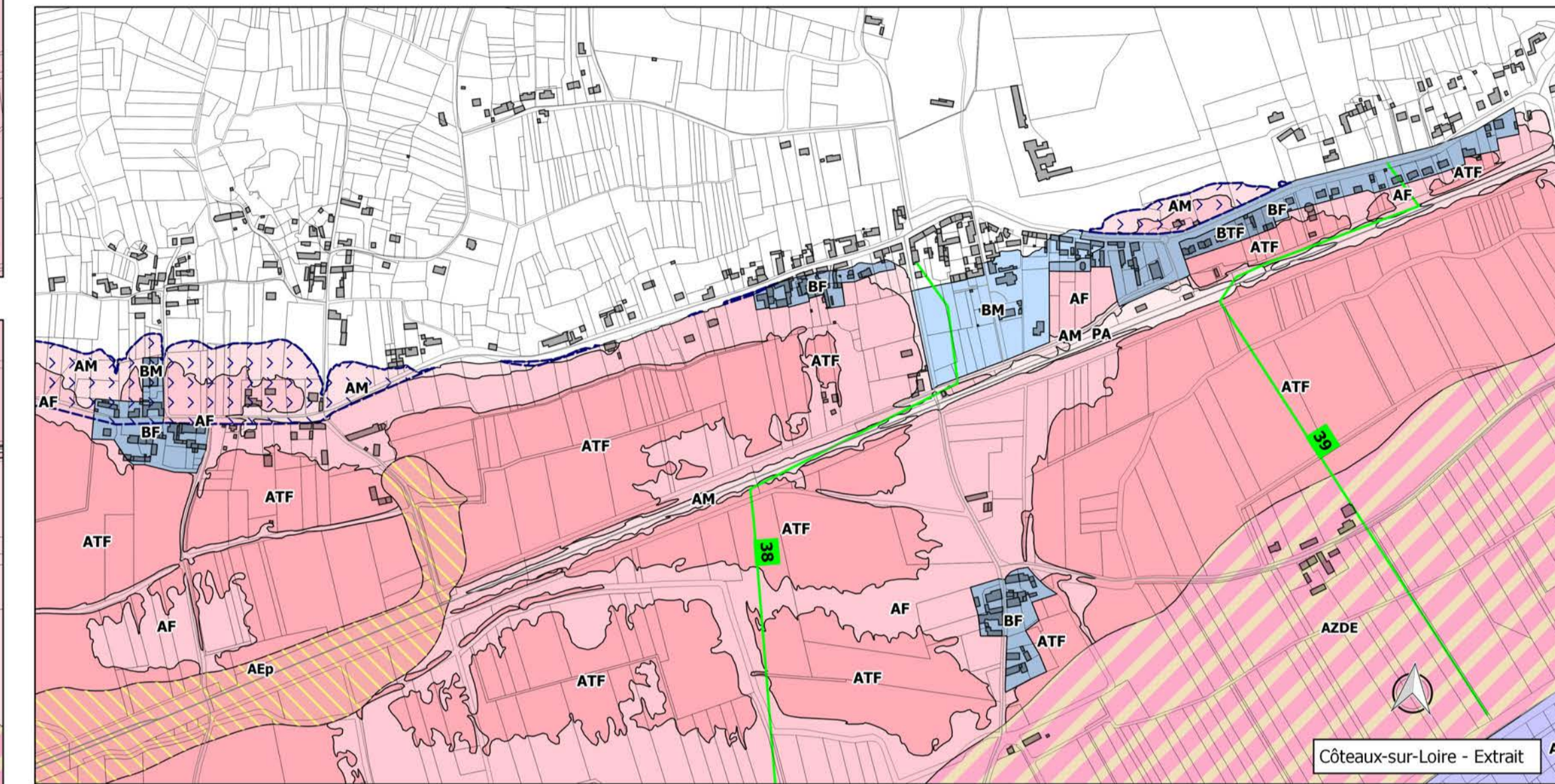
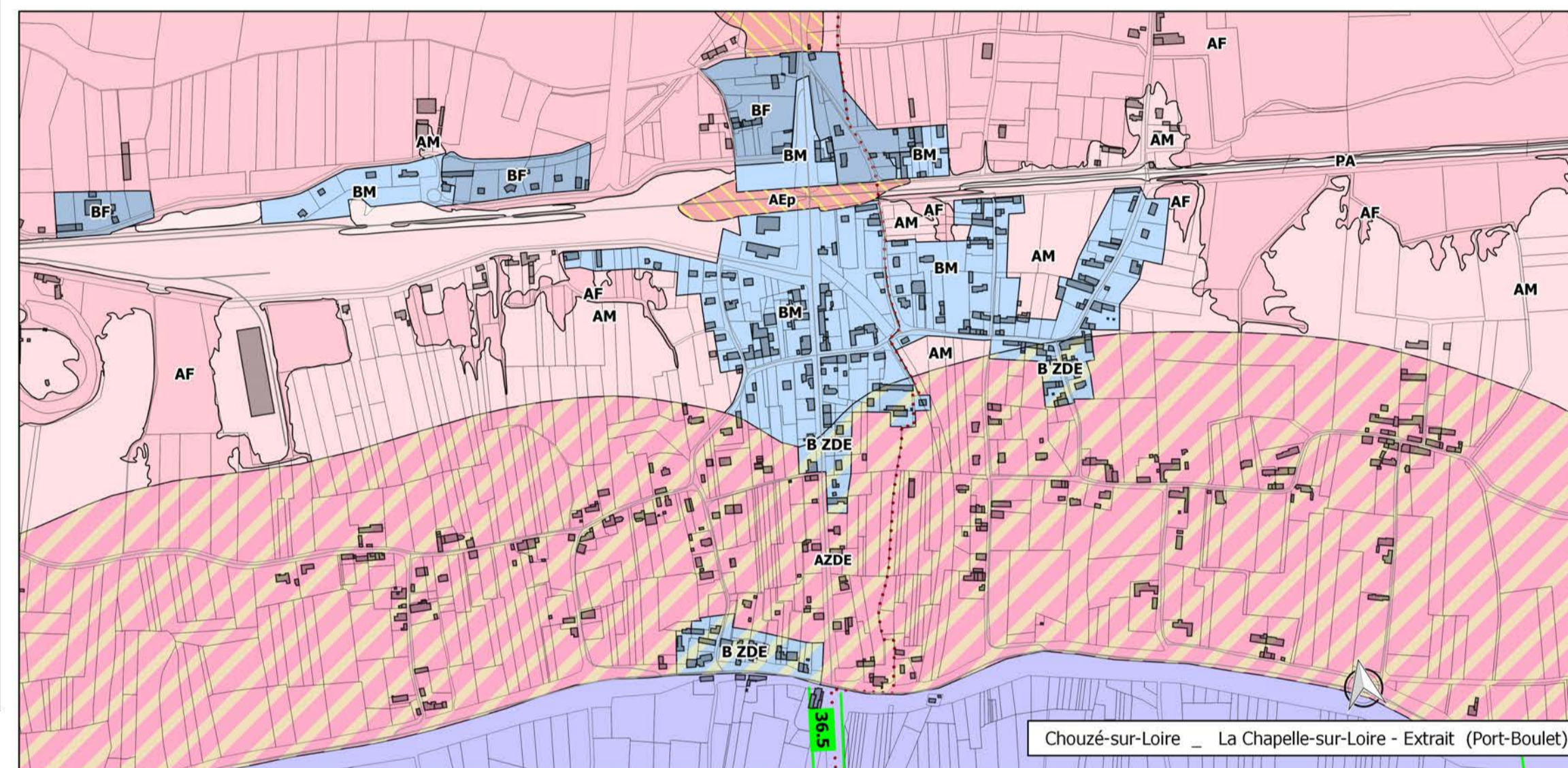
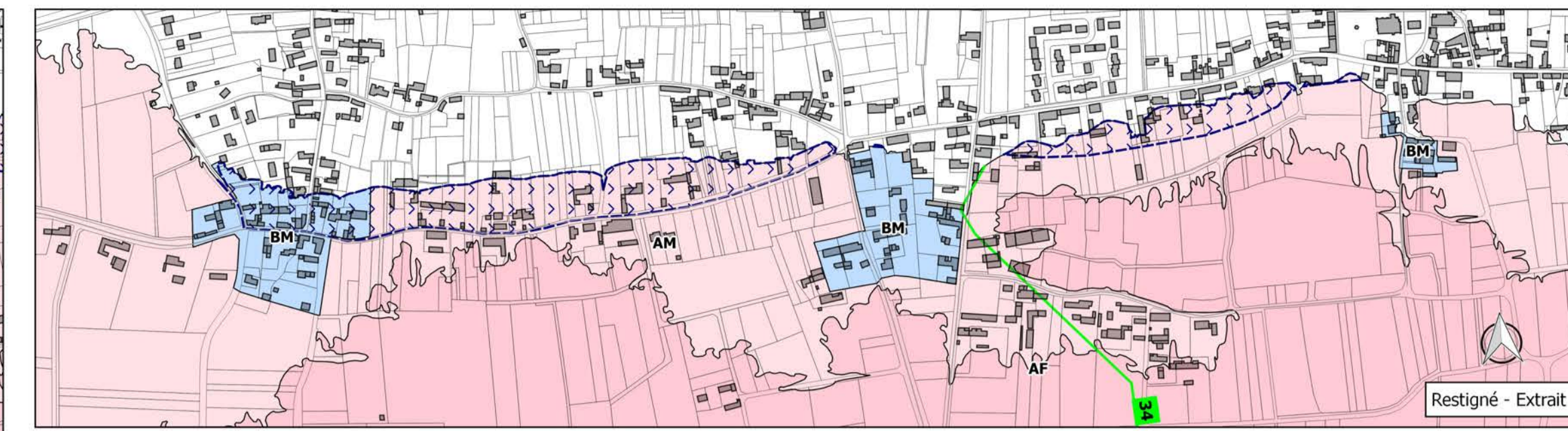
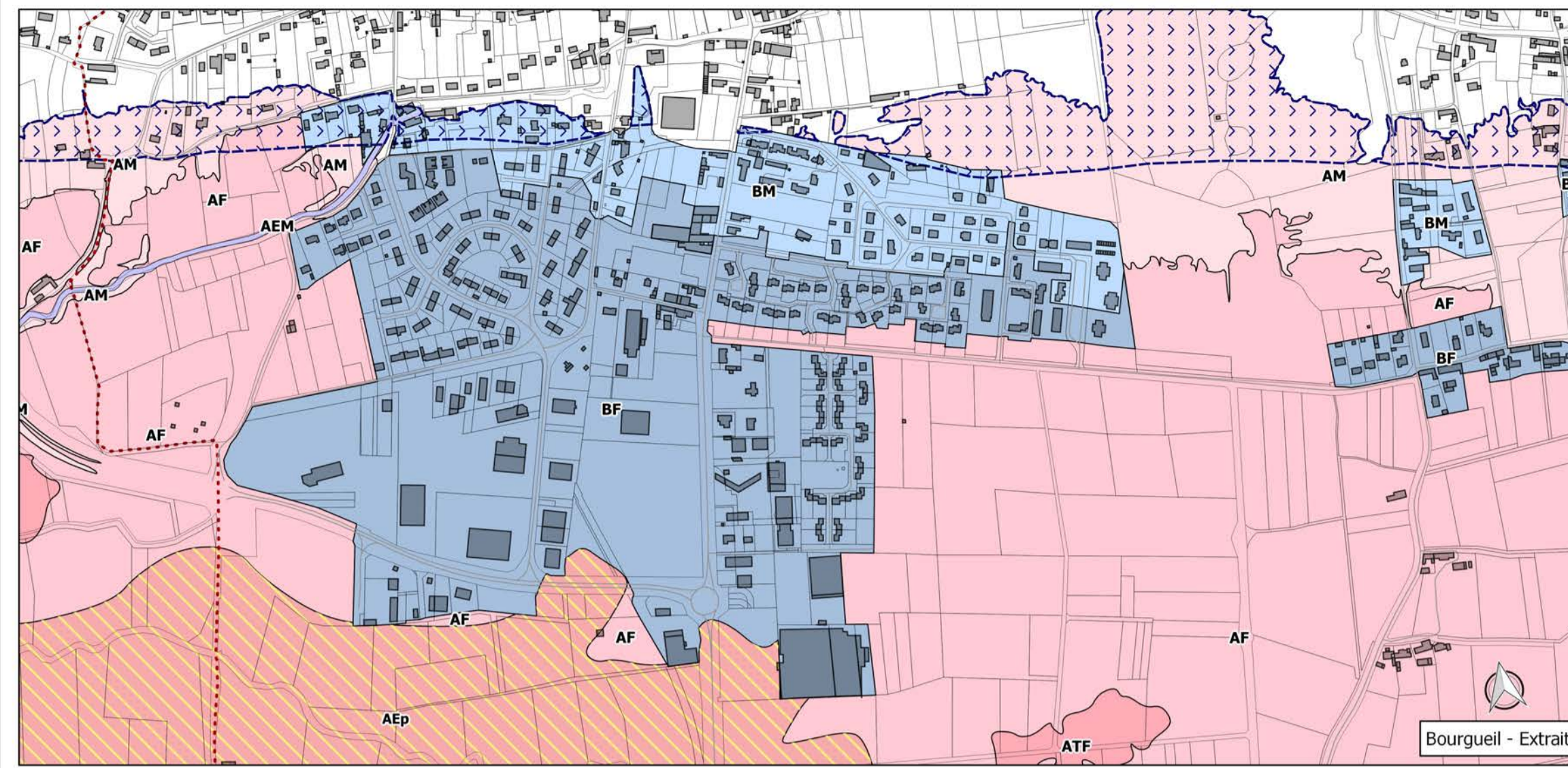
Carte du zonage réglementaire

Extraits



Carte N°3

Août 2018



Légende

Zones A - Champ d'expansion des crues

- A TF en aléa très fort, Hauteur de submersion > 2,5 m, ou vitesse d'écoulement > 0,5 m/s
- A F en aléa fort, 1 m < Hauteur de submersion < 2,5 m et vitesse d'écoulement < 0,5 m/s
- A M en aléa modéré, Hauteur de submersion < 1 m et vitesse d'écoulement < 0,5 m/s
- A EP en zone d'écoulement préférentiel
- A ZDE en zone de dissipation de l'énergie
- A EM écoulement dans le lit mineur ou endigué des cours d'eau, francs bords directement inondables par débordement de la Loire

Zones B - Zones déjà urbanisées

- B TF en aléa très fort, Hauteur de submersion > 2,5 m, ou vitesse d'écoulement > 0,5 m/s
- B F en aléa fort, 1 m < Hauteur de submersion < 2,5 m et vitesse d'écoulement < 0,5 m/s
- B M en aléa modéré, Hauteur de submersion < 1 m et vitesse d'écoulement < 0,5 m/s
- B ZDE en zone de dissipation de l'énergie

Zone C - Centres urbains

- C ZDE en zone de dissipation de l'énergie

- TF+ Zone fréquemment inondable
- Zone nouvellement inondable par rapport au PPRi approuvé en 2002
- Zones de précaution**
- P A Terrain naturel supérieur à la ligne d'eau de référence, isolé en cas de crue, peu urbanisé et/ou aménagé
- P B Terrain naturel supérieur à la ligne d'eau de référence, isolé en cas de crue, urbanisé
- Ligne isocotes du niveau des plus hautes eaux connues (PHEC) Altitude normale "NGF" - IGN69

- Limites communales
- Bâti cadastral
- Parcelles cadastrales
- Routes principales
- Voies SNCF

0 250 500 m

Echelle : 1 / 7000 ème

